

Nanopresso Wacaco

Návod k použití

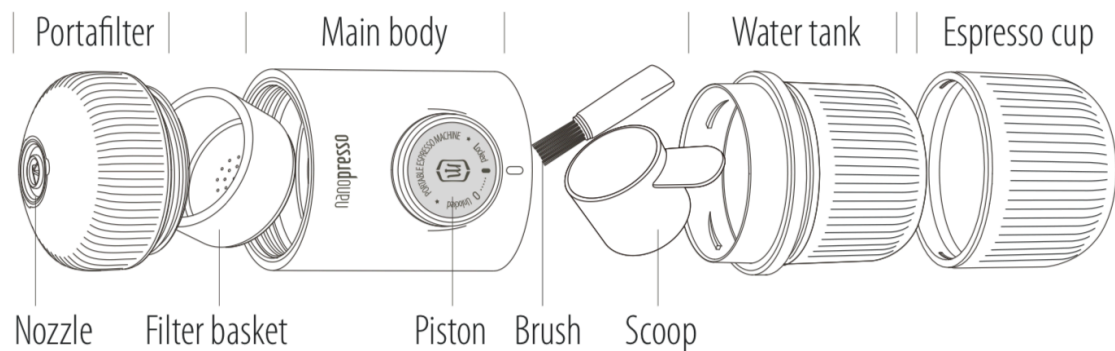
Děkujeme za zakoupení našeho výrobku. Věříme že s ním budete spokojeni a bude Vám sloužit mnoho let. Nanopressa Wacaco patří k nejlepším výrobkům na trhu, jejich zpracování je perfektní. Nanopresso je dokonalejší a menší verzí Minipressa. Využijete ho na cestách, doma, nebo v práci. I přes svoji kompaktnost a lehkost připraví výbornou kávu.

Pozor! Nanopresso je určeno pouze pro soukromé užití, nikoliv pro profesionální. Pro přípravu desítek káv denně jsou určeny profesionální velké kávovary. Využití Nanopressa jiným způsobem, než na který je určené ho může poškodit.

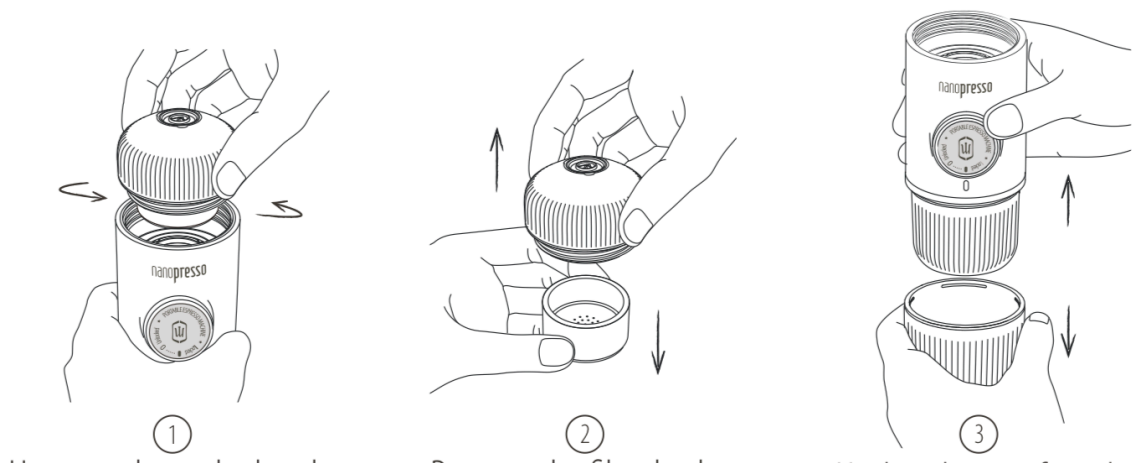
Věnujte pozornost následujícím instrukcím, než začnete Nanopresso používat:

- nepoužívejte Nanopresso jiným způsobem, než na který je určené
 - po vybalení se ujistěte že je výrobek nepoškozený
 - veškerý obalový materiál (plastový sáček atd.) odstraňte z dosahu dětí
 - nenechte používat Nanopresso dětmi a osobami, které nejsou instruovány
 - nemačkejte píst, dokud nebude v nádržce voda
 - nikdy nepijte kávu přímo z Nanopressa, může být horká
 - nedávejte Nanopresso na plynovou, nebo elektrickou varnou desku, do trouby, nebo mikrovlné trouby a do myčky
 - na mytí použijte pouze čistou vodu
 - nikdy neohřívejte vodu přímo v nádržce. Voda se musí ohřát např. v rychlovarné konvici a až po té přelít do nádržky.
 - čistěte Nanopresso opatrně a pravidelně
 - nepoužívejte jiné doplňky, než ty přímo doporučené od Wacaco Company Limited, mohou způsobit zranění, nebo poškození přístroje
 - nepoužívejte Nanopresso pokud vykazuje známky poškození, nebo poruchy
 - nepokoušejte se ho rozdělovat, nebo opravovat, vždy kontaktujte výrobce
 - pokud se opaříte, ihned nalijte na postižené místo studenou vodu a podle potřeby vyhledejte lékaře.

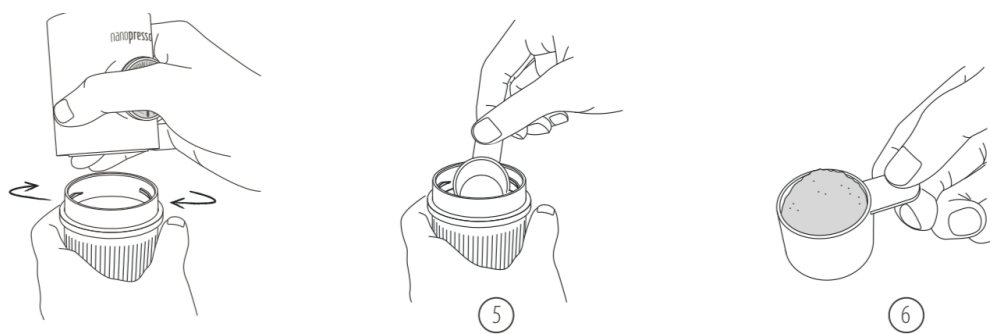
Popis přístroje:



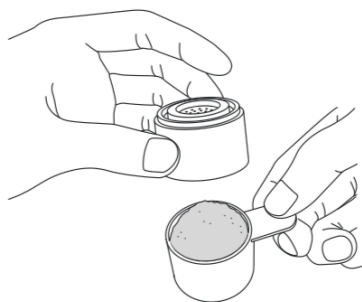
Návod k přípravě kávy:



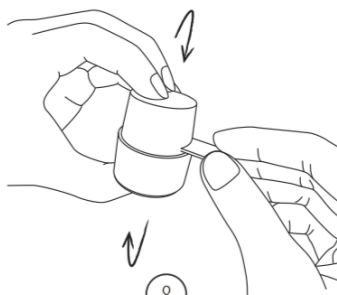
1. Odšroubujte hlavu přístroje
2. Odejměte basket (košík na pomletou kávu)
3. Pokud budete potřebovat šálek na kávu, sundejte ho (dokud není přístroj horký)



4. Odšroubujte zásobník na vodu
5. Vytáhněte odměrku a štěteček z nádoby
6. Naplňte odměrku pomletou kávou (cca 8gr)



7



8

Reverse to transfer all the powder into the filter basket.



9

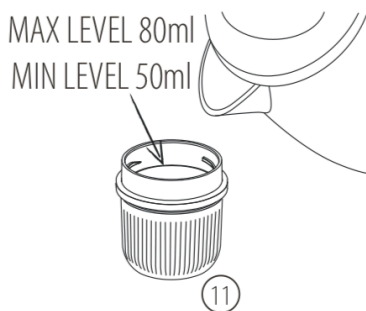
7. Košík na kávu umístěte nad odměrku

8. Otočte obě části vzhůru nohama

9. Vložte košík s kávou do těla přístroje

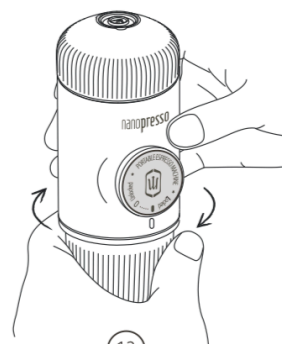


10



11

Add boiling water into the water tank.



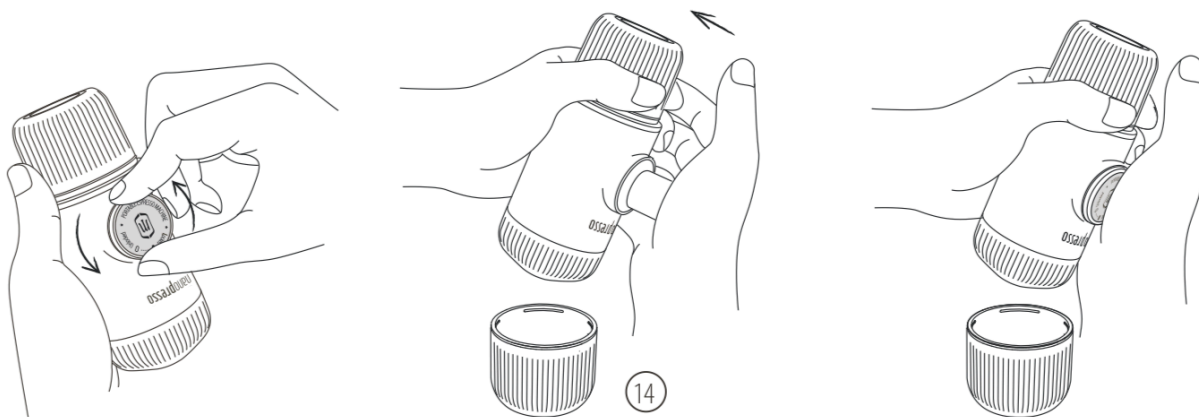
12

Screw tightly the main body

10. Nasaďte a dotáhněte hlavu na hlavní tělo

11. Nalijte horkou vodu do nádoby na vodu (water tank)

12. Našroubujte a dotáhněte nádobku do hlavního těla (pozor na opaření horkou vodou!)



13. Pootočte píst proti směru hodinových ručiček (píst vyjede)

14. Mačkejte píst opakovaně, dokud nezačne téct káva (prvních cca 8 stisknutí jde naprázdno)

Doporučení k přípravě dobré kávy:

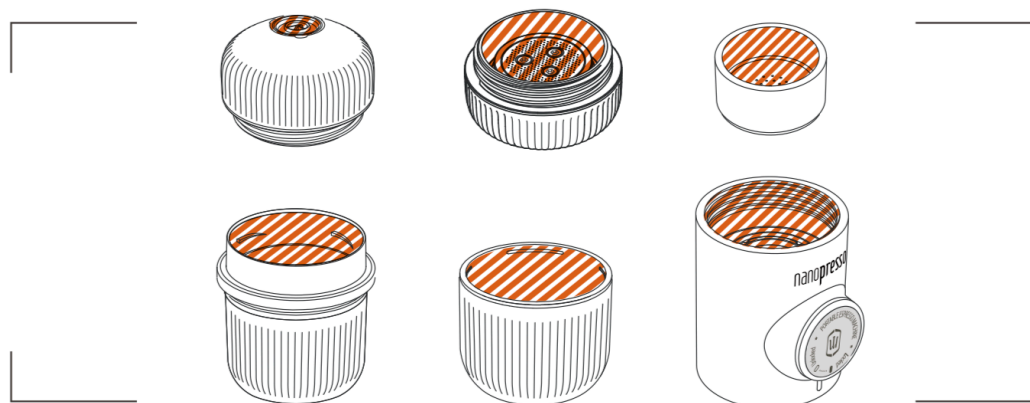
Pro dosažení nejlepších výsledků doporučujeme:

- použijte čerstvou praženou kávu a filtrovanou vodu
- pomelte kávová zrna těsně před přípravou kávy
- jemně stlačte kávu v nádobce s filtrem zadní částí odměrky
- předejte Nanopresso tím, že jím necháte protéct pouze horkou vodu

Upozornění:

- chraňte se před opařením, dbejte opatrnosti při manipulaci s horkou vodou
- na píst netlačte moc velkou silou, mohlo by dojít k jeho poškození
- nádobku s filtrem neplňte kávou až po okraj
- použijte pouze jednu odměrku kávy (7g)

Čištění:

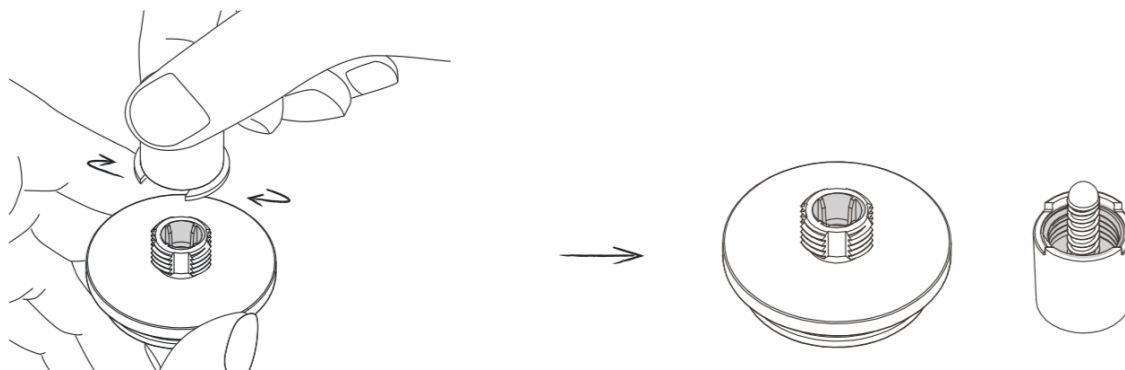


Vyčistěte všechny rýhované oblasti pod tekoucí vodou, dokud nebudou odstraněny všechny zbytky kávy. Pro ostatní části doporučujeme použít vlhký měkký hadřík.

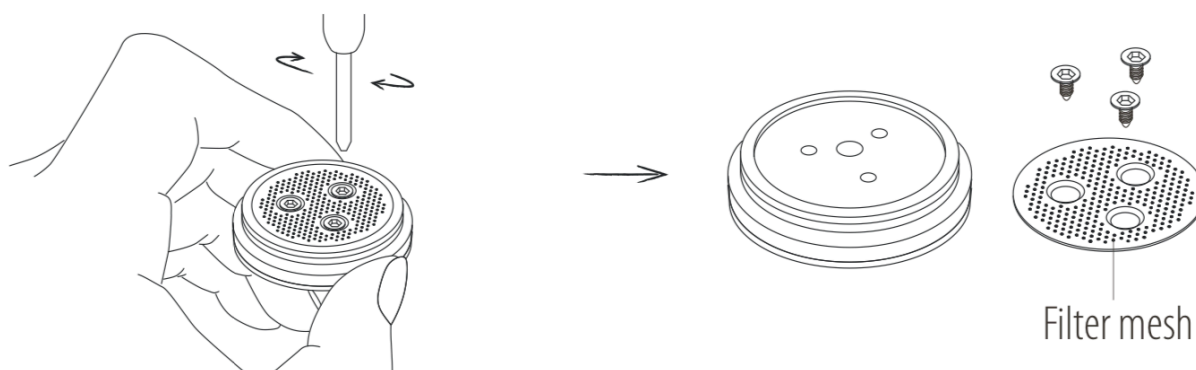
Varování: -nelijte vodu do oranžové oblasti

-nedávejte žádnou část Nanopressa do myčky

Občas (cca jednou za 20 káv) vyčistěte výstupní ventil:



Cca každých 300 káv vyčistěte mřížku:



Záruka:

Wacaco Company Limited poskytuje záruku na poškození způsobené vadou materiálu nebo chybným zpracováním po dobu 24 měsíců od data nákupu.

Na záruku se nevztahuje:

- škody vzniklé nevhodným používáním, použitím neoriginálních doplňků, komerčním použitím a dalším používáním které není zahrnuto v manuálu
- výměna O-kroužků, nádobky s filtrem a odměrky
- estetické poškození, koroze, nebo postupné opotřebení
- demontáž, nebo pokus o opravu neoprávněnou osobou

V případě jakékoliv poruchy během 24 měsíců kontaktujte prodejce. Každé Nanopresso má své sériové číslo, na opravu je třeba ho dodat i s návodem k obsluze, který obsahuje štítek s tímto číslem.

Distributor pro Českou Republiku

Záruční i pozáruční servis

Widetrade s.r.o.

Rostislavovo nám. 25

61200 Brno

tel: 774 444 281

info@widetrade.cz